

Plan de Expansión del Sistema Interconectado Nacional 2020 – 2034

Tomo II Plan Indicativo de Generación

Tomo II - Anexo 1

Salidas del Escenario Referencia:

Escenario Business as usual (BaU)

Escenario Tendencial considerando:

Crecimiento moderado de la demanda.

Crecimiento moderado de los Precios de los Combustibles.

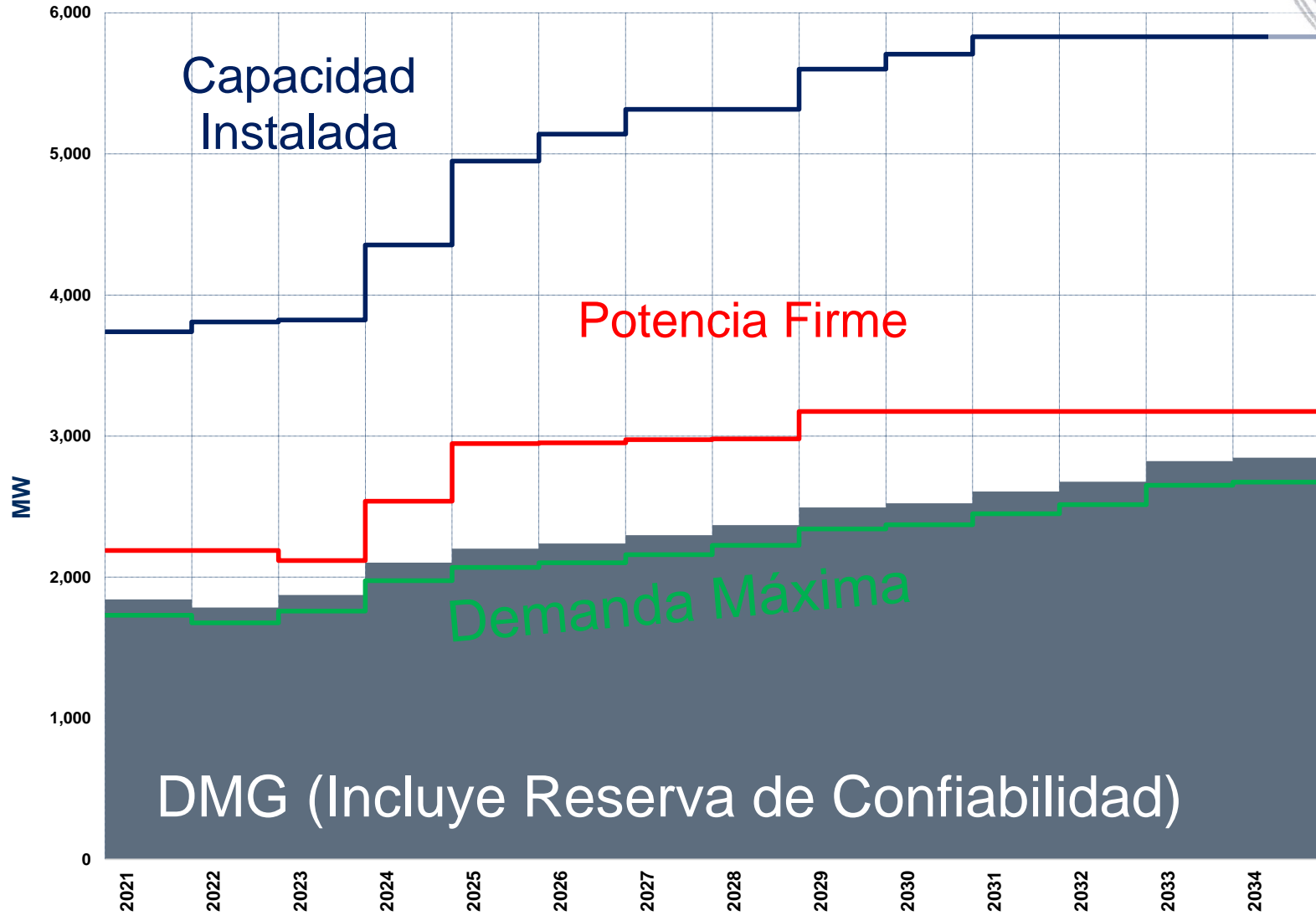
Proyectos renovables que incluyen hidroeléctricos, eólicos y solares con licencia o concesión definitiva o en trámite.

Proyectos térmicos que incluyen los combustibles convencionales [Bunker C ó “Heavy Fuel Oil (HFO)” y Diesel], Gas Licuado de Petróleo (Propano) y Gas Natural (incluyendo las facilidades de regasificación) con licencia definitiva o en trámite siempre bajo criterio de mínimo costo.

Considerar fuentes eólicas, gas natural y carbón (incluyendo las facilidades de regasificación e importación, según aplique) adicionales a partir del año 2024.

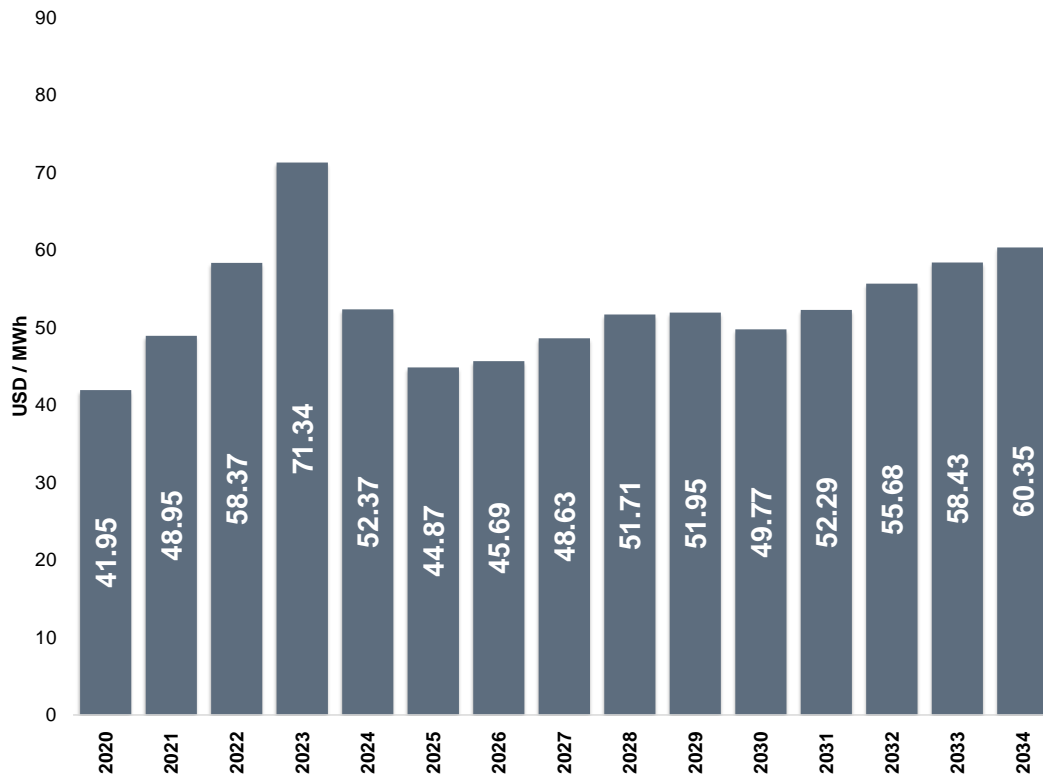
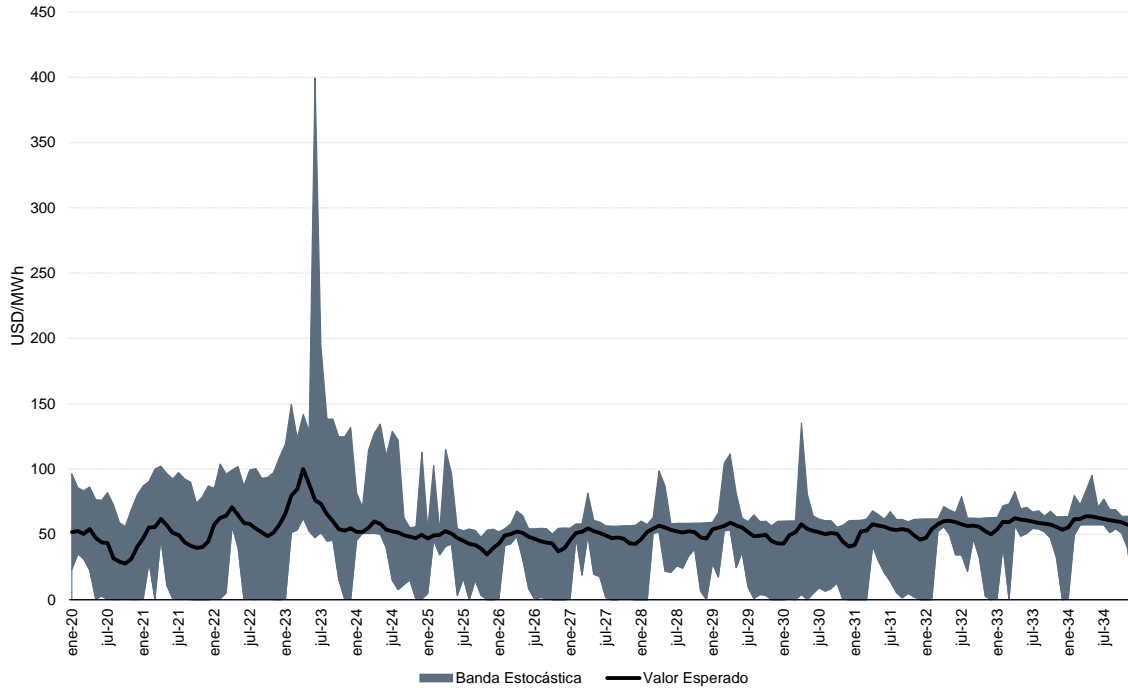
Considerar fuentes solares adicionales a partir del año 2022.

Gráfico N° A1.1 Balance de Potencia vs Demanda del Escenario Referencia



CUADRO N° A1.2: Costos Marginales del Escenario Referencia

Costo Marginal de Demanda
Escenario Referencia PESIN2020
Demanda Media – Combustibles Medios




CUADRO N° A1.2: Costos Marginales del Escenario Referencia (Continuación)

Costo Marginal de Demanda \$/MWh													
Año	Ene	Feb	Mar	Abr	May	Jun	Jul	Ago	Sep	Oct	Nov	Dic	Prom
2020	51.73	52.52	50.41	54.09	47.44	43.84	43.44	31.68	29.09	27.56	31.14	40.42	41.95
2021	47.02	55.36	55.63	61.83	56.95	51.18	49.52	44.07	41.35	39.66	40.25	44.62	48.95
2022	57.58	62.54	64.32	70.79	64.87	58.71	57.95	54.49	51.62	48.69	51.43	57.51	58.37
2023	65.91	79.77	84.76	99.97	88.73	76.11	73.42	65.57	60.26	53.92	52.89	54.71	71.34
2024	51.86	51.93	54.96	59.99	58.04	53.55	52.32	51.50	49.23	48.26	47.07	49.78	52.37
2025	46.79	49.28	49.53	52.57	50.50	47.24	45.06	42.73	41.80	39.00	34.60	39.34	44.87
2026	42.88	49.29	50.17	52.19	51.16	48.14	46.62	44.84	43.76	43.02	37.00	39.18	45.69
2027	45.52	51.14	51.89	54.65	52.59	51.11	49.30	47.12	47.59	46.82	43.21	42.62	48.63
2028	46.30	51.97	54.32	56.72	55.28	53.49	52.38	51.48	52.35	51.73	47.70	46.75	51.71
2029	53.71	55.13	56.54	59.01	56.93	55.38	51.72	48.59	48.90	49.74	44.74	43.03	51.95
2030	42.88	49.55	51.64	57.87	54.22	52.72	51.62	50.16	51.00	50.57	44.39	40.68	49.77
2031	41.88	52.21	53.04	57.86	56.65	55.91	54.13	53.30	54.14	53.08	49.21	46.04	52.29
2032	47.30	54.23	57.73	60.16	60.35	59.32	57.83	56.33	56.64	55.72	52.54	50.05	55.68
2033	53.92	59.66	59.37	62.46	61.29	60.79	59.82	58.71	58.19	57.56	55.82	53.55	58.43
2034	55.35	61.72	61.77	64.03	63.68	62.70	61.83	60.83	60.16	59.37	57.42	55.31	60.35



